

01 原花园口建材产业园地块

地块名称：原花园口建材产业园地块

地块选址：庄河市明阳街道

占地面积：8.5646公顷（128.47亩）

预估价款：1884.212万元

规划用途：工业用地

地块概况：该地块位于明阳街道工业区

合作需求：计划引进央企、国企或装备制造业头部民营企业投资建设。

地块联系人：刘先生 电话：89833345



02 养鱼池地块

地块名称：养鱼池地块

地块选址：庄河市兴达街道

占地面积：2.50379公顷（37.61亩）

预估价款：2551万元

规划用途：居住用地

地块概况：该地块位于庄河市兴达街道，临近荷塘丽城小区。

合作需求：计划引进建筑行业企业投资建设。

地块联系人：刘先生 电话：89833345



03 水果蔬菜批发市场（大郑镇姜窑村）地块

地块名称：原花园口建材产业园地块

地块选址：庄河市大郑镇

占地面积：26.6991公顷（400.49亩）

预估价款：1.04亿元

规划用途：商业用地

地块概况：该地块位于大郑镇姜窑村。靠近高速公路下道口。

合作需求：计划引进央企、国企或装备制造业头部民营企业投资建设。

地块联系人：刘先生 电话：89833345



04 西大学城西北角地块

地块名称：西大学城西北角地块

地块选址：庄河市昌盛街道

占地面积：16.9172公顷（253.76亩）

预估价款：6591万元

规划用途：公共管理与服务用地

地块概况：该地块位于昌盛街道，靠近西大学城。

合作需求：计划引进民营高校投资建设。

地块联系人：刘先生 电话：89833345



05 新华街道闲置土地

项目名称：新华街道工业园区二期。

项目选址：新华街道徐岭社区二环路。

土地面积：168亩。

项目类别：新华街道工业园区二期工业用地。

合作需求：计划引进央企、国企或装备制造业头部民营企业投资建设。

投资环境：该土地为新华街道工业园区二期D区，适合工业企业投资建设，交通便利距离高速路口只有600米距离。

项目联系人：隋成鑫 新华街道企业办 电话：17640337048



06 经开区海科花园一、二、三期住宅项目地块

地块名称：经开区海科花园一、二、三期住宅项目

地块选址：花园口

占地面积：共3宗住宅用地，总面积15.41公顷

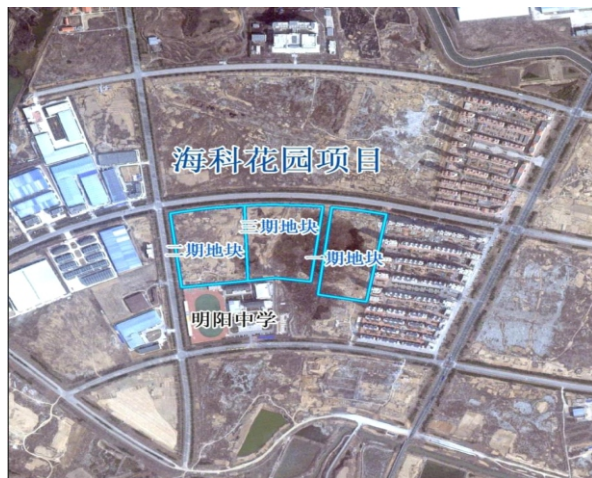
预估价款：16100万元

规划用途：住宅用地

地块概况：项目共3宗住宅用地，总面积15.41公顷。一期和二期土地使用权人为大连中英产业园开发有限公司；三期土地使用权人为大连海科控股有限公司，2013年办理了供地手续，不涉及动迁工作。

合作需求：计划引进民营企业投资建设。

地块联系人：刘先生 电话：89833345



07 小孙屯住宅项目地块

地块名称：小孙屯住宅项目

地块选址：昌盛街道

占地面积：共4宗住宅用地，总面积16.12公顷

预估价款：29020万元

规划用途：住宅用地

地块概况：项目共4宗住宅用地，总面积16.12公顷。土地使用权人为黄海港务有限公司。2014年办理了土地征收及供地手续。目前涉及32户未完成动迁，地上物已经开展了核量工作，动迁费3340.3万元。

合作需求：计划引进民营企业投资建设。

地块联系人：刘先生 电话：89833345



08 大连旭阳水利建设开发有限公司项目地块

地块名称：闪耀城项目及山绣小区项目

地块选址：昌盛街道

占地面积：2宗总面积为6.81公顷

预估价款：12250万元

规划用途：商住用地

地块概况：闪耀城项目及山绣小区项目均为商住用地，位于庄河市昌盛街道打拉腰村，2宗总面积为6.81公顷，土地使用权人为大连旭阳水利建设开发有限公司，2015年办理了供地手续。

合作需求：计划引进民营企业投资建设。

地块联系人：刘先生 电话：89833345



09 大连旭阳水利建设开发有限公司项目地块

地块名称：大连旭阳水利建设开发有限公司5宗地项目

地块选址：徐岭镇

占地面积：5宗总面积为34.57公顷

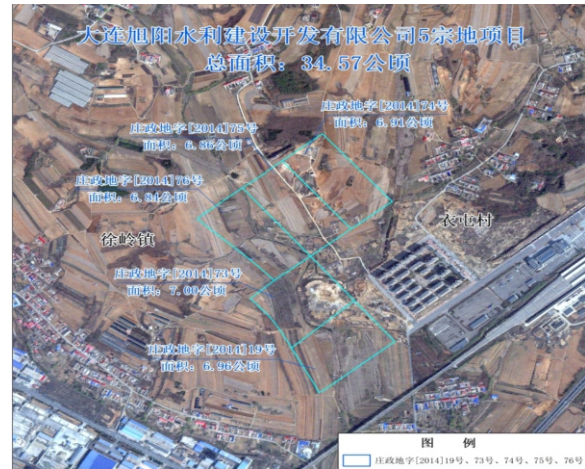
预估价款：77776万元

规划用途：商住用地

地块概况：项目共5宗商住用地，均位于庄河市徐岭镇衣屯村，总面积为34.57公顷，土地使用权人为大连旭阳水利建设开发有限公司，2014年办理了供地手续。

合作需求：计划引进民营企业投资建设。

地块联系人：刘先生 电话：89833345



10 暖水商业物流仓库项目地块

地块名称：暖水商业物流仓库项目

地块选址：新华街道

占地面积：4.15公顷

预估价款：7986万元

规划用途：商住用地

地块概况：项目位于庄河市新华街道暖水村，土地用途为商业用地，总面积为4.15公顷，土地使用权人为大连恒巍建设投资有限公司，2019年办理了供地手续。

合作需求：计划引进民营企业投资建设。

地块联系人：刘先生 电话：89833345



11 乾旸花园商住小区项目地块

地块名称：乾旸花园商住小区项目

地块选址：昌盛街道

占地面积：2宗共11.20公顷

预估价款：19710万元

规划用途：商住用地

地块概况：项目共2宗商业用地，位于庄河市兰店乡金场村，总面积为11.20公顷，土地使用权人为大连乾旸工程项目管理有限公司，2011年办理了供地手续。

合作需求：计划引进民营企业投资建设。

地块联系人：刘先生 电话：89833345



12 盛世园项目地块

地块名称：盛世园项目

地块选址：新华街道

占地面积：1.50公顷

预估价款：2690万元

规划用途：商业用地

地块概况：项目位于庄河市昌盛街道打拉腰村，土地用途为商业用地，总面积为1.50公顷，土地使用权人为大连旭阳水利建设开发有限公司，2015年办理了供地手续。

合作需求：计划引进民营企业投资建设。

地块联系人：刘先生 电话：89833345



13 庄河市青堆镇滨海路连接线东侧商住项目地块

地块名称：庄河市青堆镇滨海路连接线东侧商住项目地块

地块选址：青堆镇

占地面积：4公顷

预估价款：4000万元

规划用途：商住用地

地块概况：青堆镇位于庄河市东部30公里处，距离丹东115公里，距离大连北187公里。境内有G201线、丹大高速、滨海公路、丹大城际铁路等交通要道。乘坐高铁从青堆镇出发，到达丹东只需1小时；到达大连只需1.5小时；到达沈阳只需2.5小时。项目位于庄河市青堆镇镇区，滨海路连接线东侧，滨河大街南侧。北邻紫瑜华府小区，东邻规划小学，南邻规划幼儿园。2013年办理了供地手续。

合作需求：计划引进民营企业投资建设。

地块联系人：栾先生 电话：15541139666

